

5/31" - 19

90°

75°

58

7

8

3

20,5

23,8

78,6

12,8

8

5

1,75

4,4

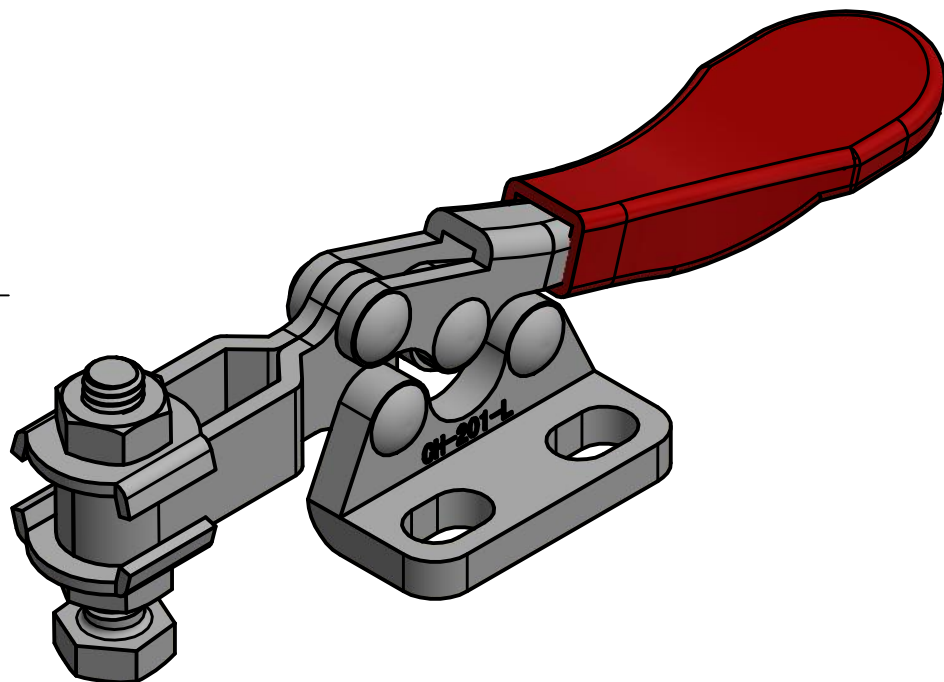
6,8

6,7


6,8

1,75

R2,2
(8X)



MAKSYMALNY KĄT OTWARCIA RAMIENIA 90°
 MAKSYMALNY KĄT OTWARCIA RĄCZKI 75°
 ELEMENT DOCISKOWY: CH-SA-08034

Format		Typ docisku
Skala		DOCISKI POZIOME
2:1		Numer docisku
		CH-201-L